



PIANO STRUTTURALE

LR 65/2014 Norme per il governo del territorio
Articolo 20

Comune di Orbetello:
 Sindaco: Andrea Casamenti
 Assessore urbanistica: Susa Taglia
 Responsabile del procedimento: Arch. Francesca Olivieri
 Garante della comunicazione e ufficio urbanistica: segretario generale Giovanni La Porta

Raggruppamento temporaneo:
 Arch. Silvia Viviani (progettista e coordinatore)
 Gruppo di lavoro:
 Arch. Francesco Masini
 Arch. Lucia Nisino
 Elaborazioni grafiche e GIS:
 Barbara Croci, Lorenzo Zappi

Eppur - Musa srl
 Gruppo di lavoro:
 Arch. Luigi Pingitore
 Arch. Eleonora Giannini

Cremae Ricerche spa
 Gruppo di lavoro:
 Dott. Enrico Campanelli
 Dott. Francesco Tosi

Apporti specialistici:
 Pianificazione dello spazio marittimo e di adattamento climatico:
 Prof. Arch. Francesco Musco
 Aspetti ecologici, ambientali e naturalistici, flora e fauna marina:
 Dott. Maurizio De Piero
 Aspetti geologici, geomorfologici e idrologici idraulici:
 Studi Idrologici Service srl e Hydrolog Ingegneria srl

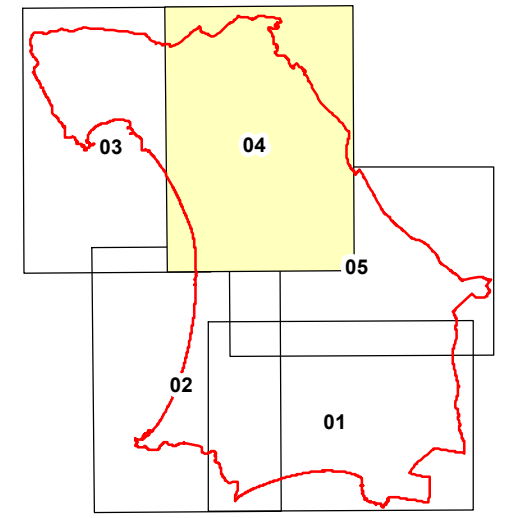


TAVOLA G.05 - Carta Idrogeologica

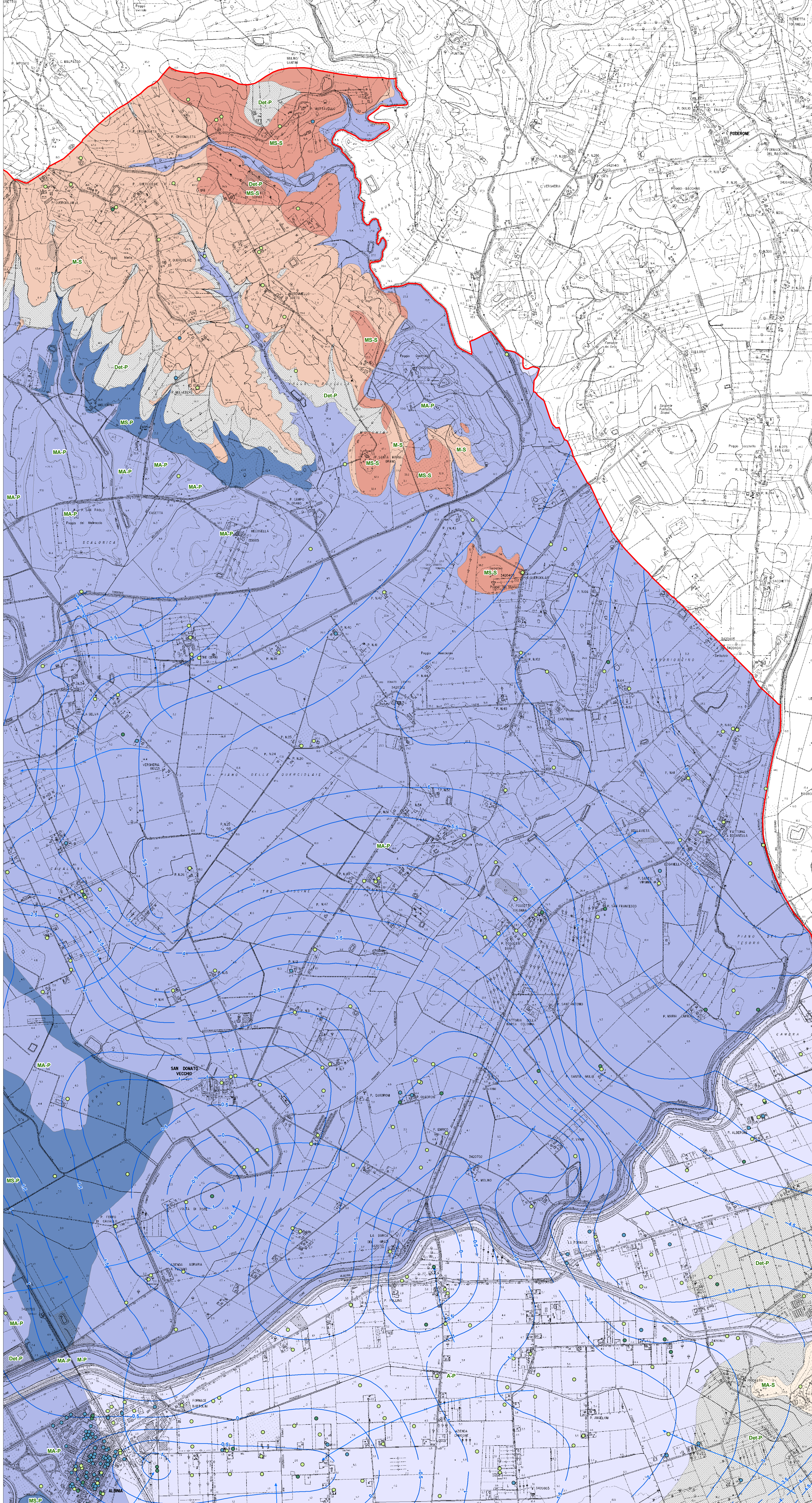
QUADRO 04

Scala 1:10.000

FASE DI APPROVAZIONE

2020

Comune di Orbetello
Provincia di Grosseto



Legenda

- Permeabilità Primaria**
- A-P Permeabilità primaria elevata (compartimenti geologici: A - vedi Tav.001)
 - MA-P Permeabilità primaria medio elevata (compartimenti geologici: B, ME5A, ME5B, PUL3, SUE3, VEA, VEA - vedi Tav.001)
 - M-P Permeabilità primaria media (compartimenti geologici: E, EM4D, PUL3, ME5C, SUE1 - vedi Tav.001)
 - MS-P Permeabilità primaria medio bassa (compartimenti geologici: PUL3, M5A, M5B - vedi Tav.001)
- Permeabilità Secondaria**
- MA-S Permeabilità secondaria medio elevata (compartimenti geologici: CCA - vedi Tav.001)
 - M-S Permeabilità secondaria media (compartimenti geologici: PTT, MAC, SUE1, PTTA, VVA, VVA, PDS, CDA, PTTA - vedi Tav.001)
 - MS-S Permeabilità secondaria medio bassa (compartimenti geologici: CDB, PUL3, SUE1, PTTA, DSA, PDS, CFC, VEU, VEU, PDS, APN, PNE - vedi Tav.001)
 - S-S Permeabilità secondaria bassa (compartimenti geologici: STD2, EM5C, BUR, TNO, STD1, OTI, PAA, PAA, PAA, PAA, ME5C, EM5C - vedi Tav.001)
- Det-P** Permeabilità primaria medio-alta associata a materiale detritico e/o fortemente alterato di modesta continuità laterale (compartimenti geologici: Aa, Ab, A1, A2, A3, A4 - vedi Tav.001 e Planis. successive, oltre a aree a permeabilità diffusa - vedi Tav.002)
- Linee isoplezometriche** (Fonte: Dall'Amministrazione Comunale)
- Linee di flusso** (Fonte: Dall'Amministrazione Comunale)
- Pozzi**
- Uso sconosciuto
 - Uso antiscandalo
 - Uso domestico
 - Uso igienico
 - Uso industriale
 - Uso irriguo
 - Uso ittico
 - Uso potabile
 - Uso termale